



PROVE DI APPLICAZIONE SU MELOGRANO

Sommacampagna (VR)

INFORMAZIONI GENERALI

Località della prova: Sommacampagna (VR)

Data di trapianto: 03/04/2019

Data di controllo: 18/09/2019

Esemplari trattati: 15

Esemplari non trattati: 24

Altezza astoni in fase di trapianto: 30-40 cm

Dose  somministrato: 30 g/pianta

Irrigazione regolare

CONDIZIONE VEGETATIVA AL 18/09/2019

Condizione vegetativa al 18/09/19	Esemplari non trattati		Esemplari trattati	
	N. piante buona vegetazione	14	58%	14
N. piante vegetazione stentata	5	21%	1	7%
N. piante morte	5	21%	0	0%



Pianta morta

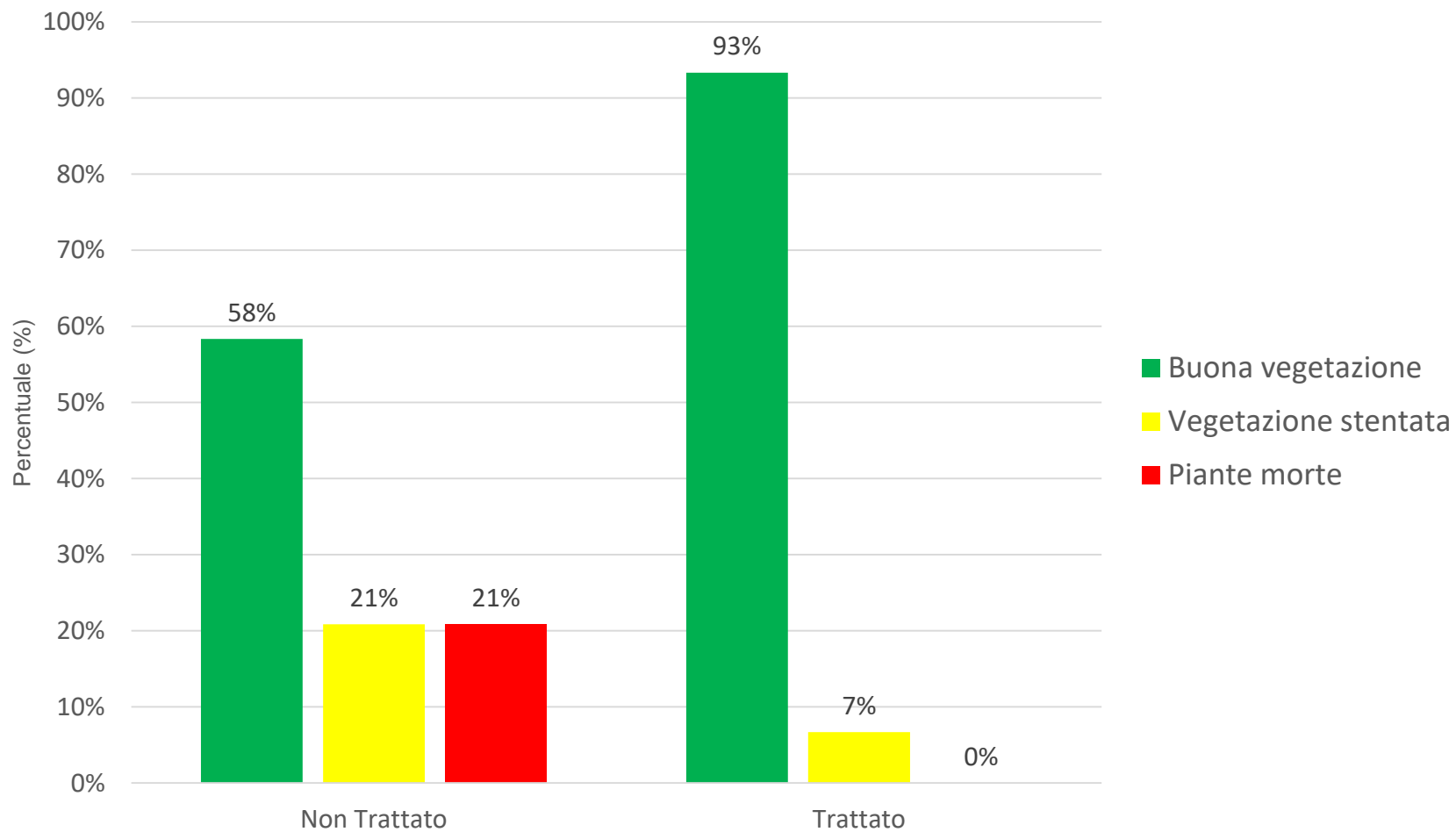


Vegetazione stentata



Buona vegetazione

Condizione vegetativa al 18/09/2019



ANALISI DELLA VIGORIA AL 18/09/2019

Esemplari non trattati

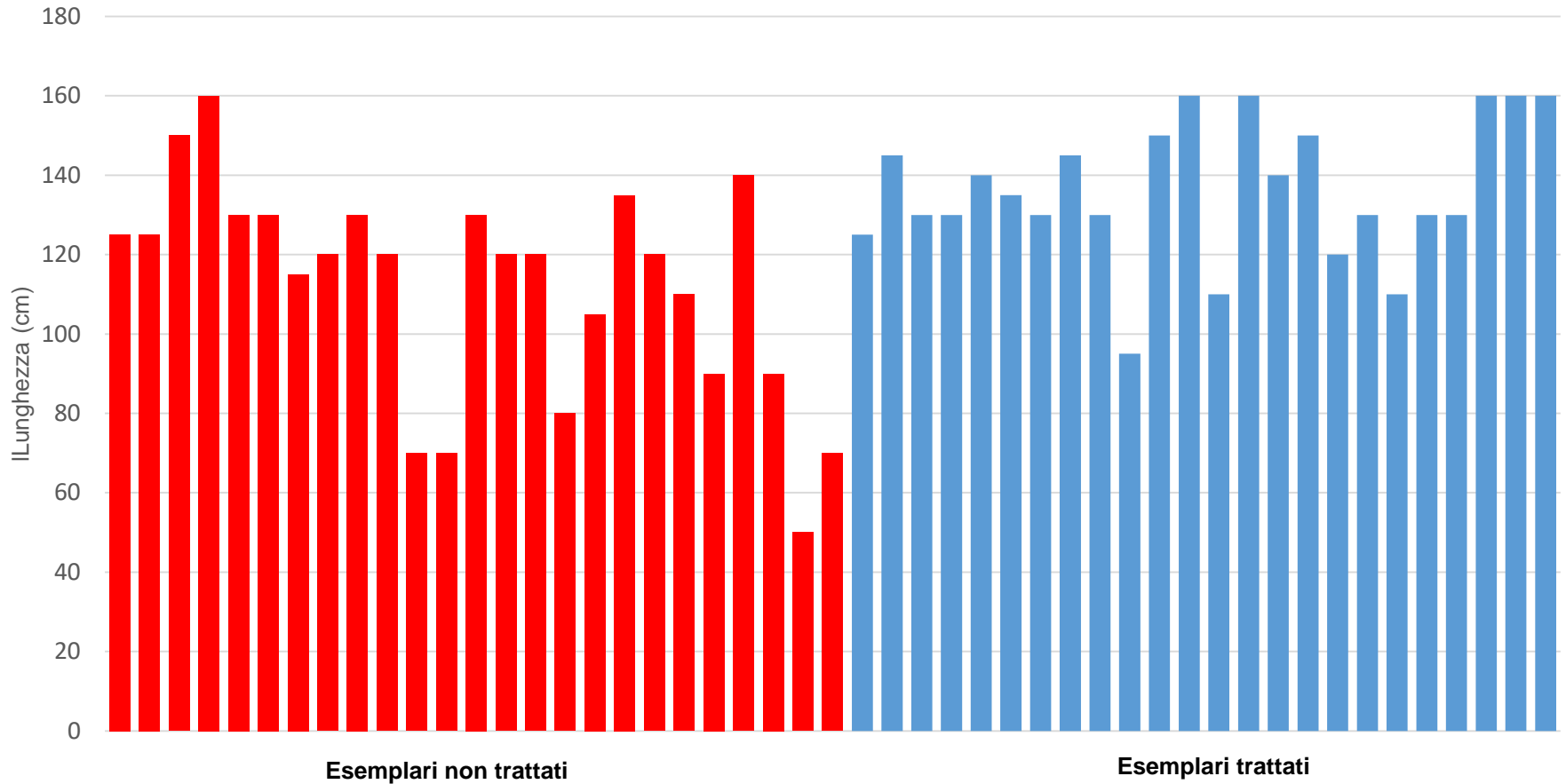
Codice esemplare	Varietà	Data trapianto	Dose IDROvGEA (g)	Data controllo	N. Fusti	1° fusto		2° fusto		3° fusto	
						Lunghezza 1° fusto (cm)	Diametro 1° fusto (cm)	Lunghezza 2° fusto (cm)	Diametro 2° fusto (cm)	Lunghezza 3° fusto (cm)	Diametro 3° fusto (cm)
NT-1	Melograno	03/09/19	-	18/09/19	2	125	12	125	6		
NT-2	Melograno	03/09/19	-	18/09/19	1	150	11				
NT-3	Melograno	03/09/19	-	18/09/19	3	160	11	130	7	130	7
NT-4	Melograno	03/09/19	-	18/09/19	1	115	9				
NT-5	Melograno	03/09/19	-	18/09/19	1	120	13				
NT-6	Melograno	03/09/19	-	18/09/19	1	130	18				
NT-7	Melograno	03/09/19	-	18/09/19	1	120	15				
NT-8	Melograno	03/09/19	-	18/09/19	1	70	9				
NT-9	Melograno	03/09/19	-	18/09/19	1	70	8				
NT-10	Melograno	03/09/19	-	18/09/19	1	130	18				
NT-11	Melograno	03/09/19	-	18/09/19	1	120	15				
NT-12	Melograno	03/09/19	-	18/09/19	1	120	13				
NT-13	Melograno	03/09/19	-	18/09/19	1	80	12				
NT-14	Melograno	03/09/19	-	18/09/19	1	105	6				
NT-15	Melograno	03/09/19	-	18/09/19	2	135	11	120	10		
NT-16	Melograno	03/09/19	-	18/09/19	2	110	10	90	7		
NT-17	Melograno	03/09/19	-	18/09/19	1	140	16				
NT-18	Melograno	03/09/19	-	18/09/19	2	90	8	50	6		
NT-19	Melograno	03/09/19	-	18/09/19	1	70	6				

ANALISI DELLA VIGORIA AL 18/09/2019

Esemplari trattati

Codice esemplare	Varietà	Data trapianto	Dose IDROvGEA (g)	Data controllo	N. Fusti	1° fusto		2° fusto		3° fusto	
						Lunghezza 1° fusto (cm)	Diametro 1° fusto (cm)	Lunghezza 2° fusto (cm)	Diametro 2° fusto (cm)	Lunghezza 3° fusto (cm)	Diametro 3° fusto (cm)
T-1	Melograno	03/09/19	30	18/09/19	1	125	11				
T-2	Melograno	03/09/19	30	18/09/19	2	145	13	130	12		
T-3	Melograno	03/09/19	30	18/09/19	1	130	13				
T-4	Melograno	03/09/19	30	18/09/19	1	140	14				
T-5	Melograno	03/09/19	30	18/09/19	2	135	14	130	10		
T-6	Melograno	03/09/19	30	18/09/19	1	145	13				
T-7	Melograno	03/09/19	30	18/09/19	2	130	11	95	10		
T-8	Melograno	03/09/19	30	18/09/19	1	150	16				
T-9	Melograno	03/09/19	30	18/09/19	1	160	15				
T-10	Melograno	03/09/19	30	18/09/19	1	110	15				
T-11	Melograno	03/09/19	30	18/09/19	2	160	12	140	9		
T-12	Melograno	03/09/19	30	18/09/19	2	150	12	120	10		
T-13	Melograno	03/09/19	30	18/09/19	2	130	12	110	10		
T-14	Melograno	03/09/19	30	18/09/19	2	130	13	130	13		
T-15	Melograno	03/09/19	30	18/09/19	3	160	16	160	16	160	16

LUNGHEZZA FUSTI



Val. min. (cm)	50
Val. max (cm)	160
Media (cm)	112,20
Dev. Std.	27,54

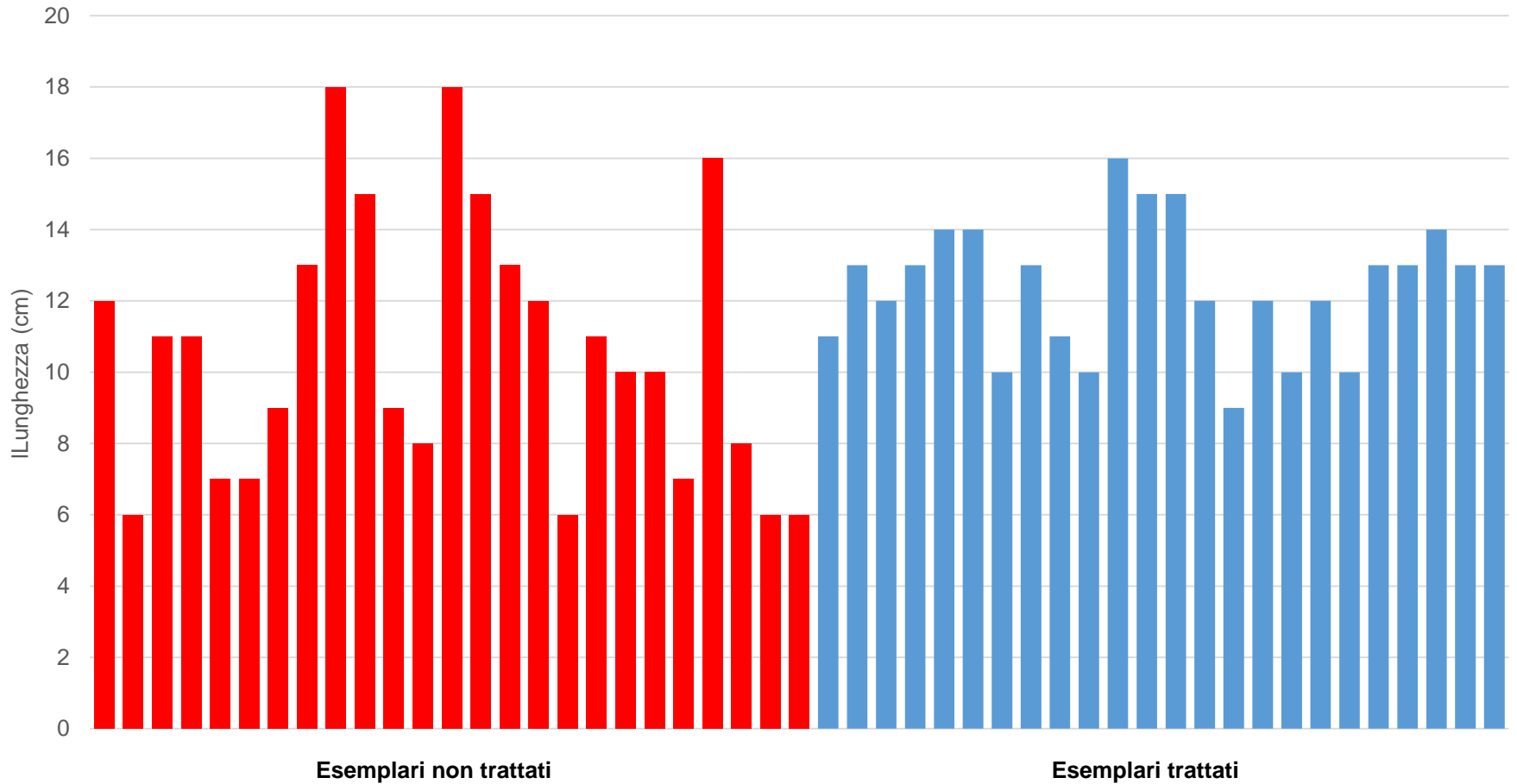
Val. min. (cm)	95
Val. max (cm)	160
Media (cm)	136,46
Dev. Std.	17,60

+ 90%

+ 22%

Valori più uniformi

DIAMETRO FUSTI



Val. min. (cm)	6
Val. max (cm)	18
Media (cm)	10,56
Dev. Std.	3,74

Val. min. (cm)	9
Val. max (cm)	16
Media (cm)	12,42
Dev. Std.	1,82

+ 50%

- 12%

+ 18%

Valori più uniformi

CAMPIONI NON TRATTATI AL 18/09/2019



CAMPIONI TRATTATI AL 18/09/2019



Grazie per l'attenzione

ENDOFRUIT

Via G. Rossini, 29 – 37012 Bussolengo (VR)

Tel : (+39) 045 6081278

e-mail : ufficio@endofruit.com

Cristiano Scapini: (+39) 393 9401854