

Valutazione dell'utilizzo di IDROVGEA nella resistenza allo stress idrico dopo il trapianto delle barbatelle.

Dati del campo prova

Località	Celle climatiche AGREA (VR)
coltura	Vite
Varietà	Garganega
Forma di allevamento	Barbatelle
Sesto di impianto	Piante in vaso (8,5 l)
Anno di impianto	2019
Target	Resistenza alla siccità

Schema prova

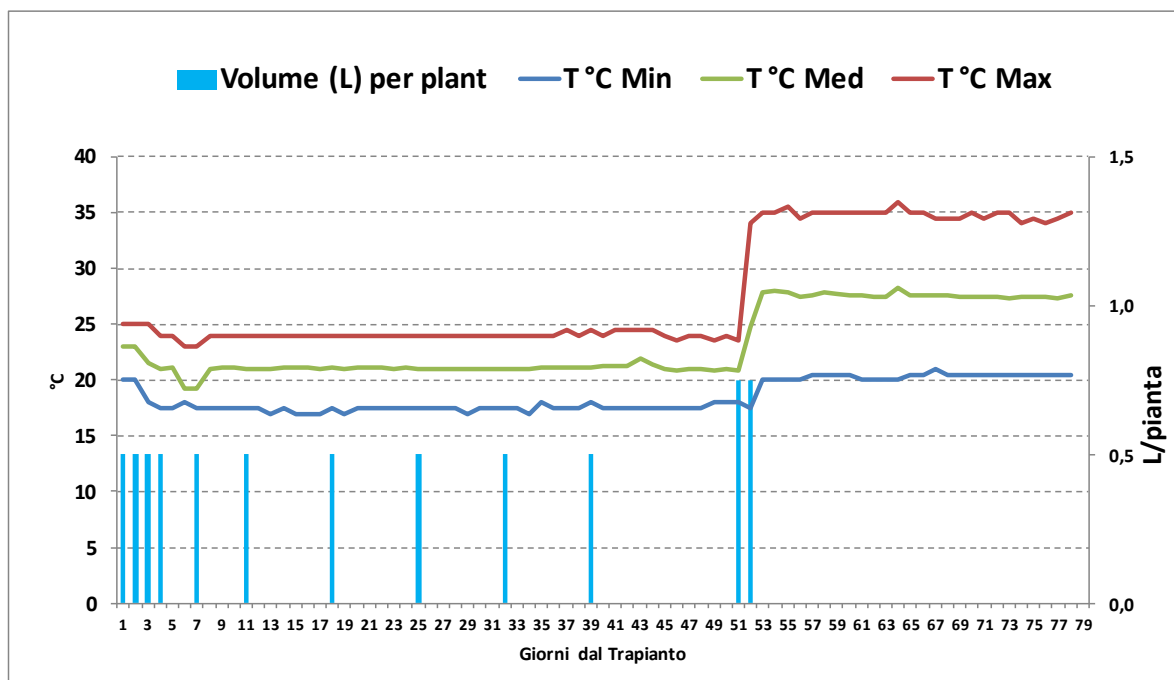
Schema sperimentale	Blocchi completamente randomizzati
Tesi	3
Ripetizioni	7
Subplot	4
Dimensioni parcella	4 piante
Piante per tesi	28 piante

Protocollo sperimentale

N. tesi	Prodotto	Dose	Momento applicazione
1	Testimone non trattato	---	---
2	IDROVGEA	20 g/pianta	Al trapianto in vaso
3	IDROVGEA	30 g/pianta	Al trapianto in vaso

Impostazione prova

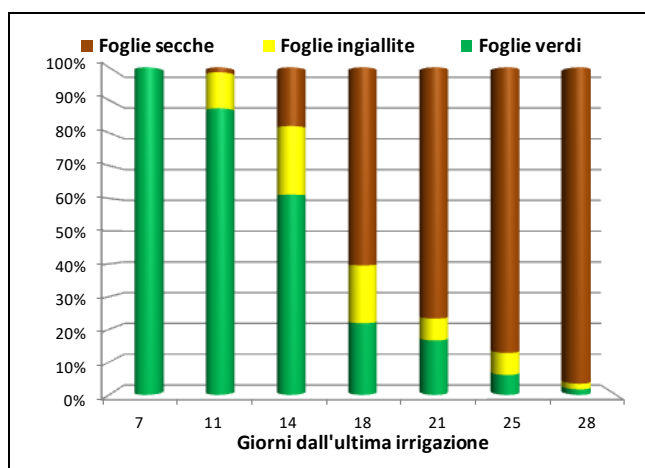
La prova è stata impostata il 10 dicembre 2019, trapiantando le barbatelle in vasi da 8,5 litri. Il substrato utilizzato è stato ottenuto mescolando terriccio e sabbia in parti uguali. Il prodotto è stato applicato in contatto con le radici. Successivamente i vasi sono stati messi in cella climatica per simulare le condizioni primaverili e far germogliare le piante. A germogliamento ottenuto si è aumentata la temperatura per simulare le condizioni estive. Sono state fatte diverse irrigazioni per saturare di acqua il substrato e il prodotto.



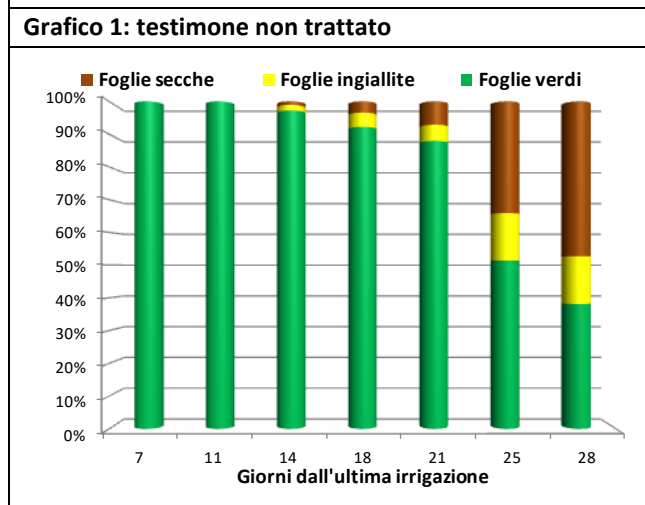
Risultati

Come è possibile notare dai grafici a partire dall'ultima irrigazione il testimone ha in breve tempo iniziato a seccare mentre le tesi con IDROVGEA hanno continuato lo sviluppo e mantenuto le foglie verdi più a lungo.

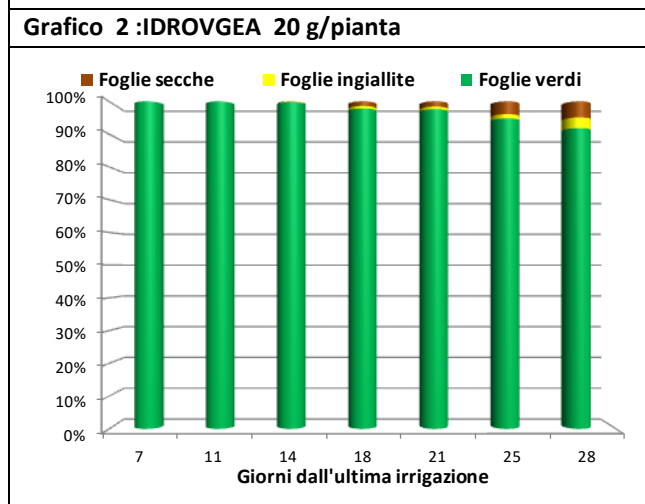
Giorni Dall'ultima irrigazione		7	11	14	18	21	25	28							
No.	Prodotto	% di foglie Verdi													
1	Non trattato	100	a	87,5	b	61,1	b	21,88	b	16,8	c	6,1	c	1,7	c
2	Idrovgea 20 g/pianta	100	a	100	a	97,2	a	92,21	a	87,9	b	51,4	b	38,1	b
3	Idrovgea 30 g/pianta	100	a	100	a	99,8	a	97,8	a	97,6	a	94,8	a	91,8	a



Picture 4: Untreated (28 Day after last irrigation)



Picture 5: 20 g/plant (28 Day after last irrigation)



Picture 6: 30 g/plant Untreated (28 Day after last irrigation)

Grafico 3 : IDROVGEA 30 g/pianta